

## Et pour les personnes séropositives ?

Les personnes vivant avec le VIH sont plus sensibles aux infections et répondent parfois moins bien à la vaccination.

Il y a des schémas de vaccination spécialement adaptés à votre situation, contre certaines maladies ou pour les mêmes vaccins mais à dose renforcée (hépatite B : M0,1,2,6 à double dose, dTP tous les 10 ans...).

**Demandez à vos proches de se vacciner pour vous protéger !**

### Vaccins supplémentaires recommandés :

- Grippe
- Pneumocoque

*Parlez-en à votre médecin !*

# Calendrier vaccinal



### Où faire mes vaccins ?

- Chez mon médecin traitant
- Chez mon spécialiste
- Au Centre de Vaccination Publique de l'Hérault, Institut Bouisson Bertrand, Montpellier, [cvp34ibb@bouisson-bertrand.fr](mailto:cvp34ibb@bouisson-bertrand.fr)  
**Tél. : 04 34 08 73 65**
- Au CegiDD, Tour Polygone, 4<sup>ème</sup> étage, Montpellier, (pour les vaccins Hépatites A&B et le Papillomavirus) **Tél. : 04 67 33 69 50**

Réalisation : Service Communication - 04 67 33 93 43 (Août 2020) E.K.

# LGBT

## La vaccination

### Pourquoi y penser ?



Des vaccins sont recommandés pour les personnes qui **fréquentent les lieux de convivialité ou de rencontre LGBT** ou qui **souhaitent se rendre à un rassemblement LGBT**.

**Parlez-en avec votre médecin !**

Plus d'info. : [www.mesvaccins.net](http://www.mesvaccins.net) et [vaccination-info-service.fr](http://vaccination-info-service.fr)



## ■ HEPATITE B

Le virus de l'hépatite B provoque une infection du foie. Il se transmet par le sang et les autres fluides corporels. C'est aussi une infection sexuellement transmissible qui se transmet très facilement.

### Recommandations

#### Pour tous.

**Schéma** : 3 doses M0, 1, 6, soit au moins 1 mois entre les 2 premières doses et au moins 5 mois entre les 2 suivantes.

#### Efficacité

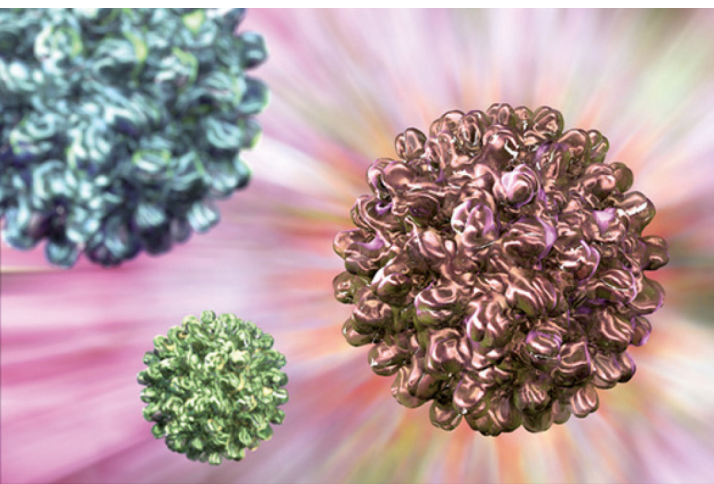
Le vaccin contre l'hépatite B est très efficace (plus de 98 %). La protection est de très longue durée.

#### Effets indésirables

Dans moins de 10% des cas : sensibilité au point d'injection, fièvre, douleurs musculaires passagères.

#### Prise en charge

Par l'assurance maladie.



## ■ HEPATITE A

Le virus de l'hépatite A infecte le foie. Les personnes se contaminent par la bouche, au contact d'eaux, aliments ou mains souillées ou encore lors de certaines pratiques sexuelles à risque (contact bouche-anus).

L'épidémie d'hépatite A de 2017 en Europe, a concerné à 80 % des hommes ayant des relations sexuelles avec des hommes.

### Recommandations

**Pour tous les hommes ayant des relations sexuelles avec des hommes.**

**Schéma** : 2 doses à au moins 6 mois d'écart.

#### Efficacité

Le vaccin contre l'hépatite A est très efficace (plus de 98 %), dès 2 semaines après la 1<sup>ère</sup> dose, et pour toute la vie après la 2<sup>ème</sup> dose.

#### Effets indésirables

Dans 10 à 20 % des cas : sensibilité au point d'injection, fièvre, douleurs musculaires passagères.

#### Prise en charge

Par l'assurance maladie. Indication remboursable à préciser sur l'ordonnance.

## ■ HPV

Le virus HPV ou Papillomavirus Humain est une infection sexuellement transmissible très répandue responsable de condylomes et de cancers (cancer du col de l'utérus, de l'anus, du pénis et cancers ORL).

### Recommandations

**Pour tous de 11 à 19 ans et pour les hommes ayant des relations sexuelles avec des hommes jusqu'à 26 ans.**

**Schéma** : 3 doses à 0, 2 et 6 mois, soit au moins 2 mois entre les 2 premières doses, au moins 4 entre les 2 suivantes.

#### Effets indésirables

Dans 10 à 20 % des cas : sensibilité au point d'injection.  
Dans moins de 10 % des cas : fièvre, douleurs musculaires passagères.

#### Prise en charge

Par l'assurance maladie. Indication remboursable à préciser sur l'ordonnance

